



Wir machen ein Fest mit Freunden!

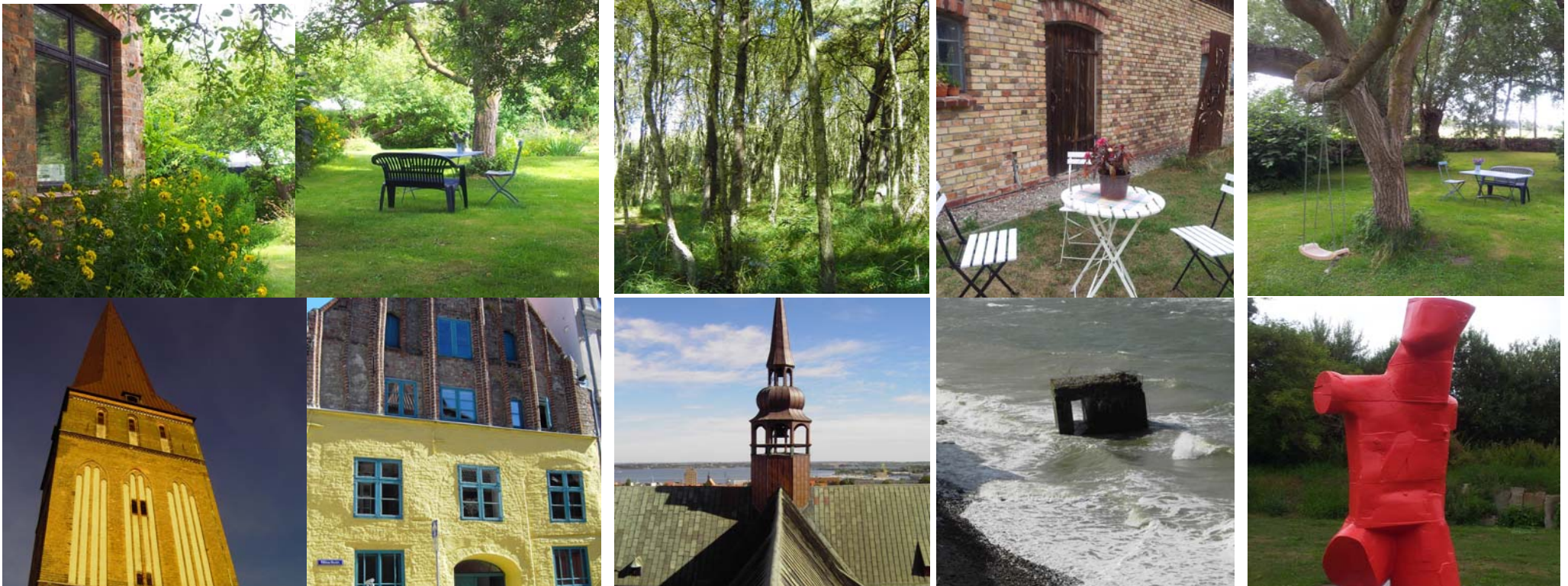
weil wir gemeinsam einiges zu feiern haben
Neue Lebensaufgaben
Langjährige Freundschaften
Eine Vernissage
Wanderkino in Hirschburg

Ihr seid herzlich eingeladen!
Maike & Reinhard, Elise & Michael

It's time for a celebration!

After all, there's enough to celebrate:
New challenges
Over 35 years of friendship
And an exhibition opening.

Please join us!
Maike & Reinhard, Elise & Michael



Wo? Kunsthof Hirschburg, Zum Wallbach 15, 18311 Hirschburg, www.kunsthof-hirschburg.de

Wann? **Sa. 2. – Mo.4. August 2014**

Was? Sa. 11.00 Ausstellungseröffnung DIALOG SCHWELGIN-BUCH Malerei und Skulptur
 So. 18.00 Sommerfest und Konzert mit Uwe Kropinski (Gitarre)
 Für Essen und Trinken ist gesorgt. Anstelle eines Mitbringsels freuen wir uns über einen Beitrag für die Musikergage (TIPBOX steht bereit).
 Mo: Stummfilm mit Livemusik www.wanderkino.de (Eintritt 8€)

Am besten plant ihr gleich eine ganze Woche ein. Um das Fischland herum gibt es viel zu tun: im Meer schwimmen, spazieren gehen, Rad fahren und Vieles zu sehen: Galerien z.B. in der Künstlerkolonie Ahrenshoop (15 km), Bernsteinmuseum (6 km), Denkmalhof Klockenhagen (1km), Kirchen, Klöster, Töpfereiwerkstätten, Glashütte (www.glashagenhuetten.de), Wildkräuterhotel im Gutshaus Ehmendorf und Naturschutzgebiet Darß.

Übernachtungen solltet ihr euch möglichst schnell organisieren: z.B. Ferienhäuser und –wohnungen ganz in der Nähe: im Reiterhof: Pferde-Ferien-Hirschburg, www.pferdeferien.de , FeWo "zum Wallbachhof", www.zumwallbachhof.de , FeWo Dwars www.ostseeurlaub-dwars.de , "Villa Aurelia" Zum Wallbach 27, info@himmlischer-ostsee-urlaub.de, FeWo Monika Reuter, "Haus Reichenbach", Pension "Vorm Darß" www.pension-vorm-darss.de , aber auch Ferienwohnungen in Klockenhagen (oder das "Landhotel zum Honigdieb" www.zum-honigdieb.de) sind mit ca.1 km Entfernung noch gut zu Fuß zu erreichen. In Strandnähe und ca. 6 km entfernt wohnt man in Graal- Müritz oder Neuhaus/ Dierhagen (Fischlandhotel - nicht billig, aber sehr schön gelegen).

Wo liegt Hirschburg? Etwa 25 km östlich von Rostock und auf halber Strecke zwischen dem Ostseebad Graal-Müritz und Ribnitz-Damgarten.

Wie kommt man hin? *Bahn* bis Warnemünde, dann Fähre nach Hohe Düne und Bus Linie 202 nach Hirschburg...oder nach Ribnitz-Damgarten dann Bus.
Auto Autobahn A 19 Abfahrt Rostock/Ost, ca. 20 km B 105, Abfahrt Altheide, links Richtung Fischland Darß. Von Westen über die A20.